

**T.C.
TRABZONÜNİVERSİTESİ**



**PSİKOLOJİK DANIŞMA VE REHBERLİK UYGULAMA VE
ARAŞTIRMA MERKEZİ
2024 YILI FAALİYET RAPORU**

1) GENEL BİLGİLER

A) Misyon ve Vizyon

B) Yasal Dayanak, Yetki, Görev ve Sorumluluklar

C) İdareye İlişkin Bilgiler

- 1) İletişim Bilgileri
- 2) Personel Yapısı
- 3) Fiziksel Alan
- 4) Teknolojik Kaynaklar
- 5) Diğer Hususlar

2) AMAC ve HEDEFLER

A) Amaç ve Hedefler

3) PERFORMANS BİLGİLERİ

A) Yapılan Faaliyetler

B) Yapılacak/Planlanan Faaliyetler

4) KURUMSAL DEĞERLENDİRME

A) Üstünlükler

B) Zayıflıklar

C) Fırsatlar

D) Tehditler

E) İhtiyaçlar ve Beklentiler

5) ÖNERİ VE TEDBİRLER

1. GENELBİLGİLER

A) Misyon ve Vizyon

Trabzon Üniversitesi Psikolojik Danışma ve Rehberlik Uygulama ve Araştırma Merkezi; kuruluş amacı ve gerekçesi doğrultusunda misyon ve vizyonunu oluşturmuştur.

Birimimiz Misyonu:

Trabzon Üniversitesi Psikolojik Danışma ve Rehberlik Uygulama ve Araştırma Merkezi; eğitim ve seminerin yanı sıra bireysel ve grupla psikolojik danışma uygulamaları yoluyla Trabzon Üniversitesi öğrencilerinin ve personelinin zihinsel, duygusal, sosyal ve kariyer gelişimlerini desteklemek, kişisel ve sosyal sorunlarına çözüm üretmelerine yardımcı olmak, gelecekte karşılaşmaları muhtemel sorunlara yönelik “önleyici” faaliyetler gerçekleştirmek ve bunlarla birlikte rehberlik ve psikolojik danışmanlık alanında kuramsal ve uygulamalı araştırmalar yapmaktır.

Birimimiz Vizyonu:

Trabzon Üniversitesi Psikolojik Danışma ve Rehberlik Uygulama ve Araştırma Merkezi; bireysel ve toplumsal ihtiyaçlara duyarlı, bilimselliği esas alan bir tutum ile rehberlik ve psikolojik danışma alanındaki bilgi birikimine katkıda bulunmaktadır. Bu bağlamda; üniversitemiz bünyesinde ihtiyaç duyulan bireysel ve grupla psikolojik danışma hizmetleri ile önleyici ve mesleki rehberlik hizmetlerine cevap veren, ulusal ve uluslararası düzeyde tanınırlığı yüksek, etkin bir birim olmayı hedeflemektedir. Ayrıca Trabzon Üniversitesi bünyesindeki öğrenci ve personele psikolojik yardım hizmeti sunmakla birlikte kamu veya özel sektör kuruluşlarındaki bireylere yönelik de Psikolojik Danışma ve Rehberlik hizmeti sunmayı amaçlamaktadır. Trabzon Üniversitesi Psikolojik Danışma ve Rehberlik Uygulama ve Araştırma Merkezi olarak hedef kitlemizi üniversitemizin yanı sıra eğitim, sağlık, spor ve endüstri gibi alanlarda hizmet veren kurum ve kuruluşlardaki personel ve toplumda psikolojik yardım hizmeti almak isteyen birey ve aileler oluşturmaktadır.

B) Yasal Dayanak, Yetki, Görev ve Sorumluluklar

Trabzon Üniversitesi Psikolojik Danışma ve Rehberlik Uygulama ve Araştırma Merkezi (PDR Merkezi), 13 Kasım 2018 tarih ve 30594 sayılı resmî gazetede yayınlanan yönetmelik ile Trabzon Üniversitesi bünyesinde resmi bir birim olarak kurulmuştur.

Merkezin faaliyet alanları:

TRÜ Psikolojik Danışma ve Rehberlik Uygulama ve Araştırma Merkezi'nin yürüttüğü faaliyetler şu ana başlıklar altında toplanabilir:

-Bireye Yönelik Psikolojik Danışma Hizmetleri: İletişim problemleri, depresif duygu durum, kaygı, stres, yas ve kayıp, travma ve kriz, hayır diyememe, sigara ve madde kullanımı gibi problem durumlarına yönelik bireyle psikolojik danışma hizmetinin sağlanması

-Gruba Yönelik Psikolojik Danışma Hizmetleri: Stres yönetimi becerileri, öfke yönetimi becerileri, benlik saygısını geliştirme, yas ve kayıyla başa çıkma, travmayla başa çıkma, kaygıyla başa çıkma becerilerinin geliştirilmesi, sınav kaygısı, arkadaşlık becerilerinin geliştirilmesi, psikolojik sağlamlığı geliştirme, duyguların fark edilmesi ve ifade edilmesine yönelik grupla psikolojik danışma hizmetinin sağlanması

-Psiko-Eğitimsel Grup Çalışmaları: Atılganlık eğitimi, sosyal beceri eğitimi, iletişim becerilerinin geliştirilmesi, karar verme becerilerinin geliştirilmesi, sigara içmeyi bırakma, problemleri internet kullanımının azaltılması, etkili ve verimli ders çalışma, zaman yönetimi, ekip çalışması-liderlik ve motivasyon eğitimleri, çatışma yönetme ve uzlaşma konularında psiko-eğitimsel grup çalışmalarının yapılması

-Mesleki Rehberlik ve Kariyer Danışmanlığı: Mesleki gelişim sürecini etkileyen faktörler, meslek ve iş olanaklarını tanıma, kariyer seçeneklerinin belirlenmesi, kariyer kararı verme, kariyer gelişime katkı sağlayacak eğitim ve deneyim seçeneklerinin belirlenmesi

-Aile ve Çiftlere Yönelik Psikolojik Danışma: Aile Terapisi, Çift ve Evlilik Terapisi, Evlilik Öncesi Psikolojik Danışma, Çift İlişisini Güçlendirme ve İletişim, Çiftlerle Yas Terapisi, Ailelerle Yas Terapisi

-Alandaki Çalışanlar ve Uzmanlara Yönelik Eğitimler: Gestalt Terapi, Bilişsel-Davranışçı Terapi, Oyun Terapisi, Çift ve Evlilik Terapisi, Travmaya Müdahale, Psikososyal Krizler ve Travmayı Önleme, Yas ve Kayıplarla Başa Çıkma, Psikodrama

-Psikolojik testler ve Psikometrik Değerlendirmeler: Kişilik, ilgi, yetenek ve tutumları belirlemeye yönelik çeşitli testlerin uygulanması

- **Araştırma Hizmetleri:** Öğrencilerin psikolojik yardım ihtiyaçlarının saptanması, Öğrencilerin yaşadıkları problemlerin saptanması, Öğrencilerin üniversiteye uyum düzeyinin belirlenmesi, Sunulan psikolojik yardım hizmetlerinin etkililiğinin ve sonuçlarının değerlendirilmesi, Sunulan psikolojik yardım hizmetlerine yönelik izleme çalışmalarının yapılması, Mezunların yöneldiği alanlar ve mesleklerin belirlenmesi, Öğrencilerin beklentilerinin araştırılması, Öğrencilerin başarı durumları ve başarı engellerinin incelenmesi ve Toplum ruh sağlığının korunmasına yardımcı olacak önleyici ve geliştirici çalışmaları belirlemeye yönelik araştırmaların yapılması

- **Sevk Hizmetleri:** Psikiyatrik desteğe ihtiyaç duyan bireyleri ilgili kurumlara ve birimlere yönlendirme

C) İdareye İlişkin Bilgiler

1. İletişim Bilgileri

Uygulama ve Araştırma Merkezinin	
Adı:	Trabzon Üniversitesi Psikolojik Danışma ve Rehberlik Uygulama ve Araştırma Merkezi
Adresi:	Trabzon Üniversitesi Kampüsü C Blok 1.Kat, 61335 Akçaabat /Trabzon
URL adresi:	http://pdr.trabzon.edu.tr/
E-posta adresi:	pdrmerkezi@trabzon.edu.tr
Telefon numarası:	0(462) 455 1284
Faks numarası:	0 (462) 455 2472

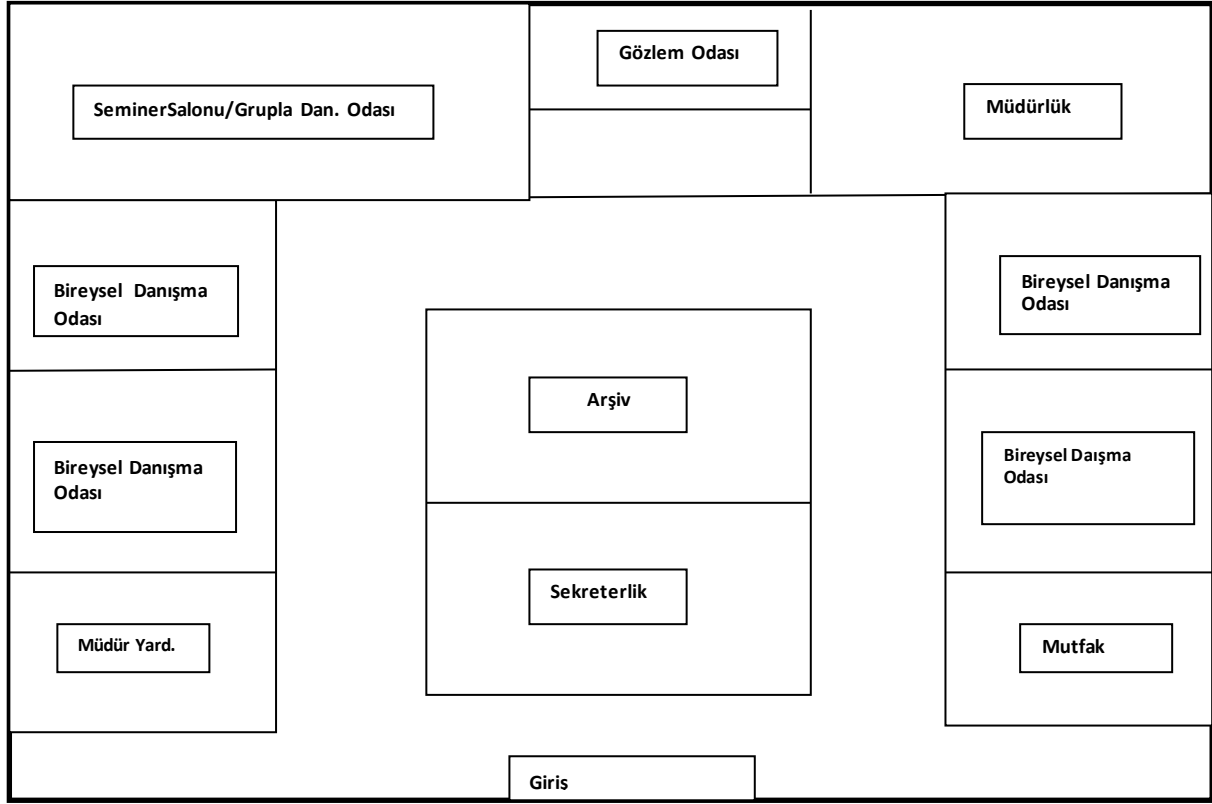
2. Personel Yapısı

Akademik Personel	Unvanı	Adı	Soyadı	Merkezdeki Görevi	Kadrosunun Bulunduğu Birim Adı
2Personel	Öğr. Gör. Dr.	Hanife	AYDIN	Müdür	Fatih Eğitim Fakültesi/Eğitim Bilimleri Bölümü/PDR Anabilim Dalı
	Dr. Öğrt. Üyesi	Serpil	REİSOĞLU	Müd. Yar.	Fatih Eğitim Fakültesi/Eğitim Bilimleri Bölümü/PDR Anabilim Dalı
İdari Personel	Tuğba KAYA TURAN				

3. Fiziksel Alan

Toplamda 400m² merkez çalışmalarını yürütmek amacıyla kullanılan alan Trabzon Üniversitesi Kampüsünde C Blok 1.katta yer almakta olup planı aşağıdaki gibidir.

T.C.
TRABZONÜNİVERSİTESİ
PSİKOLOJİK DANIŞMA VE REHBERLİK UYGULAMA VE ARAŞTIRMA MERKEZİ 2022 YILI



Şekil 1.PDR Merkezi Fiziksel Alanı

Birimimizin fiziksel alanına ilişkin sayısal veriler aşağıdaki tabloda verilmiştir.

	Sayısı(adet)	Alanı(m²)	Kullanıcı Sayısı(kişi)
Çalışma Odası(Uzman)	5		1
Çalışma Odası(İdari personel)	2		2
Seminer Salonu	1		2
Arşiv	1		3
Mutfak/Dinlenme Alanı	1		3

4. Teknolojik Kaynaklar

Birimimizde bulunan teknolojik kaynaklara ilişkin sayısal veriler, aşağıdaki tabloda verilmiştir.

Cinsi	İdari Amaçlı(Adet)	Eğitim Amaçlı(Adet)	Araştırma Amaçlı (Adet)
Bilgisayar(Masaüstü)	3	-	-
Bilgisayar(Dizüstü)	1	-	-
Yazıcı	2	-	-
Akıllı Tahta	-	1	-
Telefon Makinesi	5	-	-
Televizyon	-	1	-

2. AMAÇ VE HEDEFLER

A) Amaç ve Hedefler

PDR Merkezinin amacı; başta öğrenciler ve personelimiz olmak üzere Merkeze başvuran bütün bireylerin toplumsal uyum sağlamalarına, problemlerini çözmelerine, gizli güçlerini kullanmalarına ve geliştirmelerine yardımcı olmaktır.

Merkezin bu amaçlarına ulaşabilmesi için aşağıdaki çalışmaların yapılması hedeflenmektedir:

- Yapılan çalışmaların etkisini incelemek amacıyla ölçme ve değerlendirme tekniklerini kullanmak,
- Hedef kitlenin ihtiyacını belirlemek amacıyla araştırmalar yapmak,
- Hedef kitlenin ihtiyaçlarının ve sorunlarının giderilmesi için toplum kaynaklarını araştırmak ve bu kaynakların etkili bir biçimde kullanılmasını sağlamak, bu tür hizmetleri sunan kurum ve kuruluşlarla işbirliği yapmak,
- Merkezin çalışma alanında yapılmış her türlü bilimsel çalışmalarını yayınlamak,
- İlgili alanlarda çalışan meslek elemanlarına, araştırmacılara ve öğrencilere uygulama alanı yaratmak ve danışmanlık yapmak,
- Bireysel ve grupla psikolojik yardım sağlamak,
- Eğitim ve gelişim programları düzenlemek,

3. PERFORMANS BİLGİLERİ

Merkezimizin gerçekleştirmiş olduğu faaliyetlere dayalı performans bilgisi, her etkinlik için ayrı ayrı olmak üzere ilgili tablolarda gösterilmiştir.

3.1.YAPILAN EĞİTİM-SEMİNER FAALİYETLERİ

Faaliyet Türü	Faaliyetin Amacı	Tarihi	Yapıldığı Yer	Hedef Kitle (Akademik personel, İdari personel, Üniversite öğrencisi, Diğer öğrenci,Diğer)	Katılımcı Sayısı(Kişi)	Süresi	Faaliyet İlişkin Materyaller(Fotoğraf, Afiş, Poster, Video,vb)
Bireye Yönelik Psikolojik Danışma (Yeni başvuran)	Psikolojik Destek	Ocak-Aralık 2024	PDR Merkezi	TRÜ Öğrencileri ve Personeli	82	800 seans	(Detaylar bu raporun devamında sunulmuştur)
Atölye	Özel yetenekli öğrenciler ile psikolojik danışma ve rehberlik	10/01/2024	PDR Merkezi	TRÜ Öğrencileri			https://pdr.trabzon.edu.tr/Haber/1713/ozel-yetenekli-ogrenciler-ile-psikolojik-
Psikoeğitim	Romantik ilişkisi bulunan üniversite öğrencilerine yönelik	11/01/2024	PDR Merkezi	TRÜ Öğrencileri	20	2 saat	https://pdr.trabzon.edu.tr/Haber/1699/romantik-iliskisi-bulunan-universite-ogrencilerine-yonelik-duyuru-

Etkinlik	Gifted Film Analizi Etkinliği	12/01/2024	PDR Merkezi	TRÜ Öğrencileri	20	2 saat	https://pdr.trabzon.edu.tr/Haber/1712/gifted-film-analizi-etkinligi
Konferans	Kadın olarak hayata bakış açımız	07/03/2024	Kadın Yaşam ve İstihdam Merkezi	Psikolojik danışmanlar	60	4 saat	https://pdr.trabzon.edu.tr/Haber/2088/kadin-olarak-hayata-bakis-acimiz
Kongre	VII. Ulusal Leyla'dan Sonra Öğrenci kongresi	07/05/2024	Kamp Trabzon	Psikolojik danışmanlar	150	2 saat	https://pdr.trabzon.edu.tr/Haber/2150/vii-leyladan-sonra-ogrenci-kongresi
Eğitim	Psikolojik danışmanlara yönelik aile işlevselliğinin artırarak zor çocukların iyileştirilmesi	10/10/2024	PDR Merkezi	Psikolojik danışmanlar	35	15 saat	https://pdr.trabzon.edu.tr/Haber/2376/psikolojik-danismanlaryonelik-aile-islevselliginin-artirarak-zorcocuklariniyilestirilmesi
Eğitim	Psikolojik danışmanlara yönelik zor çocuklarda psikolojik danışma uygulamaları	10/10/2024	PDR Merkezi	Psikolojik danışmanlar	35	15 saat	https://pdr.trabzon.edu.tr/Haber/2664/psikolojik-danismanlaryonelik-zorcocuklarda-psikolojik-danisma-uygulamalari-konulu-egitimi-tamamladik
Toplantı	Süpervizyon ve vaka paylaşım günü 1	30/10/2024	PDR Merkezi	Psikolojik danışmanlar	15	5 saat	https://pdr.trabzon.edu.tr/Haber/4065/supervizyon-ve-vaka-paylasim-gunu-1
Eğitim	İhmal ve istismar	06/11/2024	Akçaabat rehberlik ve araştırma merkezi	Psikolojik danışmanlar	400	6 saat	https://pdr.trabzon.edu.tr/Haber/2792/ihmal-ve-istismar
Toplantı	Süpervizyon ve vaka paylaşım günü 2	27/11/2024	PDR Merkezi	Psikolojik danışmanlar	15	5 saat	https://pdr.trabzon.edu.tr/Haber/4066/supervizyon-ve-vaka-paylasim-gunu-2

Eđitim	Çekingenlik ve sosyal kaygı	04/12/2024	Trabzon Üniversitesi Mahmut Golođlu Kùltür Merkezi	Psikolojik Danıřmanlar	400	6 saat	https://pdr.trabzon.edu.tr/Haber/3975/cekingenlik-ve-sosyal-kaygi
Toplantı	Sùpervizyon ve vaka paylařım günü 3	25/12/2024	PDR Merkezi	Psikolojik danıřmanlar	15	6 saat	https://pdr.trabzon.edu.tr/Haber/4068/supervizyon-ve-vaka-paylasim-gunu-3

3.2.YAPILAN BİREYE YÖNELİK PSİKOLOJİK DANIřMA ÇALIřMALARI VERİLERİ

2024 yılında merkeze yapılan bařvuru sayısı 126'dır. Daha önceki dönemden bireysel psikolojik danıřma yardımı almaya devam eden 19 kiři ile birlikte 2024 yılında 82 kiři ile yaklaşık 800 seans (1 seans yaklaşık 50 dk) gerçekteřirilmifitir. Ařađıda 2024 yılında PDR UAM'a yeni bařvuru yapanlara ait bazı bilgiler sunulmuřtur.

Tablo1. 2024 yılında PDR Uygulama ve Arařtırma Merkezine Bařvuru Yapanlara Ait Bilgiler

Deđiřken

Cinsiyet

Kadın	94
Erkek	32

Trabzon Üniversitesi ile iliřkiniz

Öđrenci	107
Personel	19

Öđrenim Görùlen Birim

Fatih Eđitim Fakùltesi	53
Devlet Konservatuarı	6
İlahiyat Fakùltesi	17
İletifim Fakùltesi	11

Spor Bilimleri Fakültesi	7
Şalpaazarı, Çarşıbaşı, Tonya ve Vakfikebir MYO	12
Diğer	12

Üniversitede Kaçınıcı Yılıınız

1	26
2	15
3	18
4	15
5 ve üzeri	7
Diğer	25

Nerede İkamet Ediyorsunuz

Ailemle	37
Apart-Öğrenci Evi	1
Yurtta	52
Yalnız	9
Başka Öğrencilerle	4
Hafta sonu aile ile	1
Akraba ile	2

PDR Merkezimize Başvurma Nedeniniz

Aile Problemleri	3
Depresyon	1
İlişki Problemleri	1
Kayı Problemleri (Obsesif kompulsif bozukluk, yaygın anksiyete, sosyal kaygı, panik bozukluk, sağlık anksiyetesi)	25

Travma	1	3
--------	---	---

Kendini iyi Hissedememe

Cinsel İstismar	4
Diğer	1
	68

Bu Şikayetleriniz Ne Zamandır Devam Ediyor?

15 günüdür	1
15 gün-1 ay arasında	6
1-6 ay arası	18
6 ay-1 yıl arası	13
1-5 yıldır	36
5 yıldan fazla	32

Bu sıkıntılar gündelik yaşamınızı ne kadar etkiliyor?

Çok az/az	2
Orta Düzeyde	27
Fazla	49
Çok Fazla	28

Bu sıkıntılarla ilgili aile ve/veya sosyal çevrenizden ne kadar destek alabiliyorsunuz?

Hiç/Çok az	28
Az	37
Orta Düzeyde	33
Fazla	5
Çok Fazla	3

Daha Önce Psikolojik Yardım Aldınız mı?

Evet	60
------	----

PDR Merkezimize Başvurmaya Nasıl Karar Verdiniz?*

Aile Önerisi	1
Arkadaş Önerisi	38
Hoca Yönlendirmesi	23
Oryantasyon	1
Kendi Kararım	39

* Birden fazla işaretleme yapılmasına izin verilmiştir.

3.3. YAPILACAK /PLANLANAN FAALİYETLER

Faaliyet Türü	Faaliyetin Amacı	Tarihi	Yapılacağı Yer	Hedef Kitle (Akademik personel, İdari personel, Üniversite öğrencisi,	Katılımcı Sayısı(K işi)	Saati	Faaliyet İlişkin Materyaller(Fotoğraf, Afiş, Poster, Video,vb)
TÜBİTAK Proje	Eğitime Katkı	2025	Trabzon Üniversitesi/PDR UAM	PDR Lisans ve Lisansüstü öğrencileri	-		PDR Merkezininweb sitesine eklenecektir
Webiner	Bazı Ruh Sağlığı Sorunları ve Başa Çıkma Yolları Hakkında Bilgilendirme	2025	Trabzon Üniversitesi/PDR UAM	TRÜ Öğrencileri ve Personeli	-		PDR Merkezininweb sitesine eklenecektir
Eğitim	Kariyer Gelişimi ve Performans Anksiyetesi	2025	Mahmut Goloğlu Kültür Merkezi	Trabzon İlinde Görev Yapan Psikolojik danışmanlar	-		PDR Merkezininweb sitesine eklenecektir
Eğitim	Ebeveyn-Çocuk İlişkileri	2025	Trabzon Üniversitesi/PDR UAM Seminer Salonu	TRÜ Personeli	-		PDR Merkezininweb sitesine eklenecektir

Eđitim	Öđrenci ruh sađlıđı sinyallerini anlama-sınıf ii iletiřim	2025	Mahmut Golođlu Kltr Merkezi	Trabzon niversitesi Akademisyenleri	-		PDR Merkezininweb sitesine eklenecektir
Eđitim	İntiharın nlenmesi	2025	Mahmut Golođlu Kltr Merkezi	Trabzon İlinde Grev Yapan Psikolojik danıřmanlar	-		PDR Merkezininweb sitesine eklenecektir
Eđitim	řiddetin nlenmesi	2025	Mahmut Golođlu Kltr Merkezi	Trabzon İlinde Grev Yapan Psikolojik danıřmanlar	-		PDR Merkezininweb sitesine eklenecektir
Bireysel Danıřma Uygulamaları	Psikolojik Destek	2025	Trabzon niversitesi/PDR UAM	TR đrencileri ve Personeli	-	Başvuru sayısına gre belirlenec ektir	PDR Merkezininweb sitesine eklenecektir
Grupla Danıřma Uygulamaları	Psikolojik Destek	2025	Trabzon niversitesi/PDR UAM Seminer Salonu	TR đrencileri	-	Başvuru sayısına gre belirlenec ektir	PDR Merkezininweb sitesine eklenecektir
Eđitim	Stres Ynetimi	2025	Mahmut Golođlu Kltr Merkezi	Trabzon niversitesi İdari Personel			PDR Merkezininweb sitesine eklenecektir

3.İHTİYALAR

	SAYISI	TR/VASFI
Personel (Akademik)	2	Psikolojik Danıřman
Personel (İdari)		
Teknolojik Kaynaklar (Bilgisayar)		
Teknolojik Kaynaklar (Bilgisayar)	1	Masast
Teknolojik Kaynaklar (Yazıcı, Tarayıcı, Fotokopi Makinesi,vb.)		
Teknolojik Kaynak (Hizmet ve Alt Yapı alımı)	1	Randevu Bilgilendirme Sistemi
Kırtasiye (Danıřma Kayıt Defterleri)	1	Merkeze zel Hazırlanmıř A4 Boyutunda Spiralli

4. KURUMSALDEĐERLENDİRME

A) stnlklerimiz

- Personel ve đrencilere psikolojik destek sađlanması,

- Personel ve öğrencilerimize kolaylıkla ulaşılabilir olma
- Üniversitenin diğer birimleriyle iş birliği halinde çalışmaya açık olunması,
- Bölgedeki diğer paydaşlarla iş birliği halinde çalışmaya açık olunması,
- Online Danışma imkanı ile kampüs dışındaki öğrencilere ulaşılabilmesi
- Hedef kitleye yapılan bilgilendirme ve duyuruların kurumsal e-posta ve merkez web sayfası üzerinden hızlı ve etkin bir şekilde yapılması.

B) Gelişime Açık Yönlerimiz

- Merkezde çalışan uzman personelin sayısının yetersiz oluşu

C) Fırsatlar

- Yapılabilecek çalışmaların zenginliği itibariyle büyümeye ve gelişmeye açık olması,
- Akademik ve idari personel istihdamına açık olması,
- Üniversitenin tüm birimleriyle kolaylıkla iletişim kurularak birlikte çalışmaya zemin hazırlayabilmesi,
- Öğrencilerin her kademedeki ve çok yönlü olarak (eğitsel, bireysel ve mesleki) ihtiyaçlarını belirleyip uygun destek mekanizmalarını devreye sokabilmesi,

D) Tehditler

- Merkezdeki alanda yetkin, bireysel psikolojik danışma yapabilecek, diğer merkezin yürütmesi gereken çalışmalarda aktif rol alabilecek niteliklere sahip uzman eksikliği nedeniyle işleyişte kopukluklar yaşanması ve arz-talep dengesinin sağlanamaması

E) İhtiyaçlar ve Beklentiler

- Merkez hizmet amaçları kapsamında faaliyetleri yürütecek nitelikli uzman personelin istihdam edilmesi,
- Randevu takip sisteminin oluşturulması (SMS mesajı olarak danışanlara gönderilebilecek, veya web sitesi üzerinden takip edilebilecek)

5. ÖNERİ VETEDBİRLER

- Üniversite bazında ve yerelde yapılacak tanıtım çalışmaları için bütçe ayrılması,
- Uzman personel istihdamının sağlanması.