

**T.C.
TRABZON ÜNİVERSİTESİ**



**PSİKOLOJİK DANIŞMA VE REHBERLİK UYGULAMA VE
ARAŞTIRMA MERKEZİ
2020 YILI FAALİYET RAPORU**

1) GENEL BİLGİLER

A) Misyon ve Vizyon

B) Yasal Dayanak, Yetki, Görev ve Sorumluluklar

C) İdareye İlişkin Bilgiler

- 1) İletişim Bilgileri
- 2) Personel Yapısı
- 3) Fiziksel Alan
- 4) Teknolojik Kaynaklar
- 5) Diğer Hususlar

2) AMAÇ ve HEDEFLER

A) Amaç ve Hedefler

3) PERFORMANS BİLGİLERİ

A) Yapılan Faaliyetler

B) Yapılacak/Planlanan Faaliyetler

4) KURUMSAL DEĞERLENDİRME

A) Üstünlükler

B) Zayıflıklar

C) Fırsatlar

D) Tehditler

E) İhtiyaçlar ve Beklentiler

5) ÖNERİ VE TEDBİRLER

1. GENEL BİLGİLER

A) Misyon ve Vizyon

Trabzon Üniversitesi Psikolojik Danışma ve Rehberlik Uygulama ve Araştırma Merkezi; kuruluş amacı ve gerekçesi doğrultusunda misyon ve vizyonunu oluşturmuştur.

Birimimiz Misyonu:

Trabzon Üniversitesi Psikolojik Danışma ve Rehberlik Uygulama ve Araştırma Merkezi; eğitim ve seminerin yanı sıra bireysel ve grupla psikolojik danışma uygulamaları yoluyla Trabzon Üniversitesi öğrencilerinin ve personelinin zihinsel, duygusal, sosyal ve kariyer gelişimlerini desteklemek, kişisel ve sosyal sorunlarına çözüm üretmelerine yardımcı olmak, gelecekte karşılaşmaları muhtemel sorunlara yönelik “önleyici” faaliyetler gerçekleştirmek ve bunlarla birlikte rehberlik ve psikolojik danışmanlık alanında kuramsal ve uygulamalı araştırmalar yapmaktır.

Birimimiz Vizyonu:

Trabzon Üniversitesi Psikolojik Danışma ve Rehberlik Uygulama ve Araştırma Merkezi; bireysel ve toplumsal ihtiyaçlara duyarlı, bilimselliği esas alan bir tutum ile rehberlik ve psikolojik danışma alanındaki bilgi birikimine katkıda bulunmaktadır. Bu bağlamda; üniversitemiz bünyesinde ihtiyaç duyulan bireysel ve grupla psikolojik danışma hizmetleri ile önleyici ve mesleki rehberlik hizmetlerine cevap veren, ulusal ve uluslararası düzeyde tanınırlığı yüksek, etkin bir birim olmayı hedeflemektedir. Ayrıca Trabzon Üniversitesi bünyesindeki öğrenci ve personele psikolojik yardım hizmeti sunmakla birlikte kamu veya özel sektör kuruluşlarındaki bireylere yönelik de Psikolojik Danışma ve Rehberlik hizmeti sunmayı amaçlamaktadır. Trabzon Üniversitesi Psikolojik Danışma ve Rehberlik Uygulama ve Araştırma Merkezi olarak hedef kitlemizi üniversitemizin yanı sıra eğitim, sağlık, spor ve endüstri gibi alanlarda hizmet veren kurum ve kuruluşlardaki personel ve toplumda psikolojik yardım hizmeti almak isteyen birey ve aileler oluşturmaktadır.

B) Yasal Dayanak, Yetki, Görev ve Sorumluluklar

Trabzon Üniversitesi Psikolojik Danışma ve Rehberlik Uygulama ve Araştırma Merkezi (PDR Merkezi), 13 Kasım 2018 tarih ve 30594 sayılı resmî gazetede yayımlanan yönetmelik ile Trabzon Üniversitesi bünyesinde resmi bir birim olarak kurulmuştur.

Merkezin faaliyet alanları :

TRÜ Psikolojik Danışma ve Rehberlik Uygulama ve Araştırma Merkezi'nin yürüttüğü faaliyetler şu ana başlıklar altında toplanabilir:

-Bireye Yönelik Psikolojik Danışma Hizmetleri: İletişim problemleri, depresif duygu durum, kaygı, stres, yas ve kayıp, travma ve kriz, hayır diyememe, sigara ve madde kullanımı gibi problem durumlarına yönelik bireyle psikolojik danışma hizmetinin sağlanması

-Gruba Yönelik Psikolojik Danışma Hizmetleri: Stres yönetimi becerileri, öfke yönetimi becerileri, benlik saygısını geliştirme, yas ve kayıyla başa çıkma, travmayla başa çıkma, kaygıyla başa çıkma becerilerinin geliştirilmesi, sınav kaygısı, arkadaşlık becerilerinin geliştirilmesi, psikolojik sağlamlığı geliştirme, duyguların fark edilmesi ve ifade edilmesine yönelik grupla psikolojik danışma hizmetinin sağlanması

-Psiko-Eğitimsel Grup Çalışmaları: Atılganlık eğitimi, sosyal beceri eğitimi, iletişim becerilerinin geliştirilmesi, karar verme becerilerinin geliştirilmesi, sigara içmeyi bırakma, problemleri internet kullanımının azaltılması, etkili ve verimli ders çalışma, zaman yönetimi, ekip çalışması-liderlik ve motivasyon eğitimleri, çatışma yönetme ve uzlaşma konularında psiko-eğitimsel grup çalışmalarının yapılması

-Mesleki Rehberlik ve Kariyer Danışmanlığı: Mesleki gelişim sürecini etkileyen faktörler, meslek ve iş olanaklarını tanıma, kariyer seçeneklerinin belirlenmesi, kariyer kararı verme, kariyer gelişime katkı sağlayacak eğitim ve deneyim seçeneklerinin belirlenmesi

-Aile ve Çiftlere Yönelik Psikolojik Danışma: Aile Terapisi, Çift ve Evlilik Terapisi, Evlilik Öncesi Psikolojik Danışma, Çift İlişkisini Güçlendirme ve İletişim, Çiftlerle Yas Terapisi, Ailelerle Yas Terapisi

-Alandaki Çalışanlar ve Uzmanlara Yönelik Eğitimler: Gestalt Terapi, Bilişsel-Davranışçı Terapi, Oyun Terapisi, Çift ve Evlilik Terapisi, Travmaya Müdahale, Psikososyal Krizler ve Travmayı Önleme, Yas ve Kayıplarla Başa Çıkma, Psikodrama

-Psikolojik testler ve Psikometrik Değerlendirmeler: Kişilik, ilgi, yetenek ve tutumları belirlemeye yönelik çeşitli testlerin uygulanması

T.C.
TRABZON ÜNİVERSİTESİ

PSİKOLOJİK DANIŞMA VE REHBERLİK UYGULAMA VE ARAŞTIRMA MERKEZİ 2019

-Araştırma Hizmetleri: Öğrencilerin psikolojik yardım ihtiyaçlarının saptanması, Öğrencilerin yaşadıkları problemlerin saptanması, Öğrencilerin üniversiteye uyum düzeyinin belirlenmesi, Sunulan psikolojik yardım hizmetlerinin etkililiğinin ve sonuçlarının değerlendirilmesi, Sunulan psikolojik yardım hizmetlerine yönelik izleme çalışmalarının yapılması, Mezunların yöneldiği alanlar ve mesleklerin belirlenmesi, Öğrencilerin beklentilerinin araştırılması, Öğrencilerin başarı durumları ve başarı engellerinin incelenmesi ve Toplum ruh sağlığının korunmasına yardımcı olacak önleyici ve geliştirici çalışmaları belirlemeye yönelik araştırmaların yapılması

-Sevk Hizmetleri: Psikiyatrik desteğe ihtiyaç duyan bireyleri ilgili kurumlara ve birimlere yönlendirme

C) İdareye İlişkin Bilgiler

1. İletişim Bilgileri

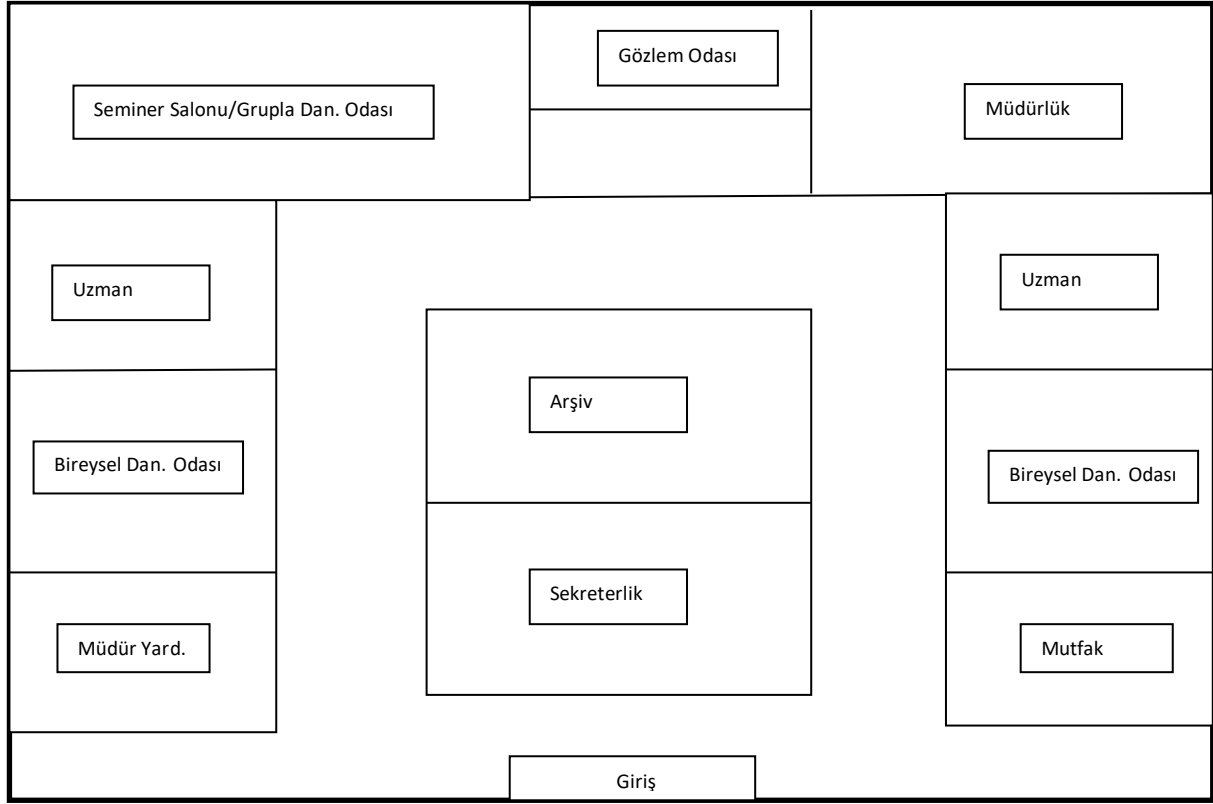
Uygulama ve Araştırma Merkezinin	
Adı:	Trabzon Üniversitesi Psikolojik Danışma ve Rehberlik Uygulama ve Araştırma Merkezi
Adresi:	Trabzon Üniversitesi Kampüsü C Blok 1.Kat, 61335 Akçaabat / Trabzon
URL adresi:	http://pdr.trabzon.edu.tr/
E-posta adresi:	pdrmerkezi@trabzon.edu.tr
Telefon numarası:	0(462) 455 1000
Faks numarası:	0 (462) 455 2472

2. Personel Yapısı

Akademik Personel	Unvanı	Adı	Soyadı	Merkezdeki Görevi	Kadrosunun Bulunduğu Birim Adı
4 Personel	Prof. Dr.	Mustafa	ŞAHİN	Müdür	Eğitim Bilimleri Bölümü
	Dr. Öğr. Ü.	Serpil	REİSOĞLU	Müdür Yardımcısı	Eğitim Bilimleri Bölümü
	Öğr. Gör	Hanife	AYDIN	Uzman	Eğitim Bilimleri Bölümü
	Öğr. Gör.	Burak	AYDIN	Uzman	Rektörlük
İdari Personel	Birimimizde görev yapan idari personel bulunmamaktadır.				

3. Fiziksel Alan

Toplamda yaklaşık 400 m² merkez çalışmalarını yürütmek amacıyla kullanılan alan Trabzon Üniversitesi Kampüsünde C Blok 1.atta yer almakta olup planı aşağıdaki gibidir.



Şekil 1. PDR Merkezi Fiziksel Alanı

Birimimizin fiziksel alanına ilişkin sayısal veriler aşağıdaki tabloda verilmiştir.

	Sayısı (adet)	Alanı (m²)	Kullanıcı Sayısı (kişi)
Çalışma Odası (Uzman)	4		2
Çalışma Odası (İdari personel)	3		1
Seminer Salonu	1		4
Arşiv	1		4
Mutfak/Dinlenme Alanı	1		4

4. Teknolojik Kaynaklar

Birimimizde bulunan teknolojik kaynaklara ilişkin sayısal veriler, aşağıdaki tabloda verilmiştir.

Cinsi	İdari Amaçlı (Adet)	Eğitim Amaçlı (Adet)	Araştırma Amaçlı (Adet)
Bilgisayar (Masaüstü)	3	-	-
Bilgisayar (Dizüstü)	-	-	-
Projeksiyon	-	1	-
Yazıcı	1	-	-

T.C.
TRABZON ÜNİVERSİTESİ
PSİKOLOJİK DANIŞMA VE REHBERLİK UYGULAMA VE ARAŞTIRMA MERKEZİ 2019

Akıllı Tahta	-	1	-
Telefon Makinesi	5	-	-
Televizyon	-	1	-

2. AMAÇ VE HEDEFLER

A) Amaç ve Hedefler

PDR Merkezinin amacı; başta öğrenciler ve personelimiz olmak üzere Merkeze başvuran bütün bireylerin toplumsal uyum sağlamalarına, problemlerini çözmelerine, gizli güçlerini kullanmalarına ve geliştirmelerine yardımcı olmaktır.

Merkezin bu amaçlarına ulaşabilmesi için aşağıdaki çalışmaların yapılması hedeflenmektedir:

- a. Yapılan çalışmaların etkisini incelemek amacıyla ölçme ve değerlendirme tekniklerini kullanmak,
- b. Hedef kitlenin ihtiyacını belirlemek amacıyla araştırmalar yapmak,
- c. Hedef kitlenin ihtiyaçlarının ve sorunlarının giderilmesi için toplum kaynaklarını araştırmak ve bu kaynakların etkili bir biçimde kullanılmasını sağlamak, bu tür hizmetleri sunan kurum ve kuruluşlarla işbirliği yapmak,
- d. Merkezin çalışma alanında yapılmış her türlü bilimsel çalışmaları yayınlamak,
- e. İlgili alanlarda çalışan meslek elemanlarına, araştırmacılara ve öğrencilere uygulama alanı yaratmak ve danışmanlık yapmak,
- f. Bireysel ve grupla psikolojik yardım sağlamak,
- g. Eğitim ve gelişim programları düzenlemek,

3. PERFORMANS BİLGİLERİ

Merkezimizin gerçekleştirmiş olduğu faaliyetlere dayalı performans bilgisi, her etkinlik için ayrı ayrı olmak üzere ilgili tablolarda gösterilmiştir.

3.1. YAPILAN FAALİYETLER

Faaliyet Türü	Faaliyetin Amacı	Tarihi	Yapıldığı Yer	Hedef Kitle (Akademik personel, İdari personel, Üniversite)	Katılımcı Sayısı (Kişi)	Süresi	Faaliyet İlişkin Materyaller (Fotoğraf, Afiş, Poster, Video, vb)
Seminer	Eğitim	23.01.2020	TRÜ PDR UYAM	TRÜ Akademik Personeli	18	3 saat	http://pdr.trabzon.edu.tr/tr/Activities/Detail/10284?title=akademik-personel-
Seminer	Eğitim	02.01.2020	TRÜ PDR UYAM	TRÜ İdari Personeli	18	3 saat	http://pdr.trabzon.edu.tr/tr/Activities/Detail/10285?title=idari-personel-ve-eslerine-
Panel	Eğitim	11.05.2020	TRÜ Youtube Kanalı	TRÜ Öğrencileri ve Personeli	121	1 saat	http://pdr.trabzon.edu.tr/tr/Activities/Detail/13388?title=salgin-doneminin-
Panel	Eğitim	13.05.2020	TRÜ Youtube Kanalı	TRÜ Öğrencileri ve Personeli	115	1 saat	http://pdr.trabzon.edu.tr/tr/Activities/Detail/13389?title=pandemi-surecinde-

T.C.
TRABZON ÜNİVERSİTESİ
PSİKOLOJİK DANIŞMA VE REHBERLİK UYGULAMA VE ARAŞTIRMA MERKEZİ 2019

Panel	Eğitim	18.05.2020	TRÜ Youtube Kanalı	TRÜ Öğrencileri ve Personeli	118	1 saat	http://pdr.trabzon.edu.tr/tr/Activities/Detail/13393?title=covid-19-sureci-ve-
Bireysel Danışma	Psikolojik Destek	Ocak-Aralık 2019	PDR Merkezi	TRÜ Öğrencileri ve Personeli	49	765 saat	

3.2. YAPILACAK /PLANLANAN FAALİYETLER

Faaliyet Türü	Faaliyetin Amacı	Tarihi	Yapıldığı Yer	Hedef Kitle (Akademik personel, İdari personel, Üniversite öğrencisi, Diğer)	Katılımcı Sayısı (Kişi)	Saati	Faaliyet İlişkin Materyaller (Fotoğraf, Afiş, Poster, Video, vb)
Metakognitif Terapi Temel İlkeleri	Eğitim	2020 yılı içerisinde	PDR Merkezi	TRÜ Öğrencileri ve Alan Uzmanları	50	3 saat	PDR Merkezinin web sitesine eklenecektir
EMDR Nedir? Ne Değildir	Eğitim	2020 yılı içerisinde	PDR Merkezi	TRÜ Öğrencileri ve Alan Uzmanları	50	3 saat	PDR Merkezinin web sitesine eklenecektir
Bireysel Danışma Uygulamaları	Psikolojik Destek	2020 yılı içerisinde	PDR Merkezi	TRÜ Öğrencileri ve Personeli	-	Başvuru sayısına göre belirlenec	
Grupla Danışma Uygulamaları	Psikolojik Destek	2020 yılı içerisinde	PDR Merkezi	TRÜ Öğrencileri	-	Başvuru sayısına göre belirlenec	

3. İHTİYAÇLAR

	SAYISI	TÜRÜ/VASFI
Personel (Akademik)	2	Uzman
Personel (İdari)	1	Sekreter
Teknolojik Kaynaklar (Bilgisayar)	3	Dizüstü Bilgisayar
Teknolojik Kaynaklar (Bilgisayar)	1	Masaüstü
Teknolojik Kaynaklar (Yazıcı, Tarayıcı, Fotokopi Makinesi, vb.)	1	Çok Fonksiyonlu Yazıcı
Teknolojik Kaynak (Hizmet ve Alt Yapı alımı)	1	Randevu Bilgilendirme Sistemi
Kırtasiye (Danışma Kayıt Defterleri)	100	Merkeze Özel Hazırlanmış A4 Boyutunda Spiralli

4. KURUMSAL DEĞERLENDİRME

A) Üstünlüklerimiz

- Personel ve öğrencilere psikolojik destek sağlanması,
- Personel ve öğrencilerimize kolaylıkla ulaşabilme imkânı, aynı zamanda ulaşılabilir olma
- Üniversitenin diğer birimleriyle iş birliği halinde çalışmaya açık olunması,
- Bölgedeki diğer paydaşlarla iş birliği halinde çalışmaya açık olunması,
- Hedef kitleye yapılan bilgilendirme ve duyuruların kurumsal e-posta ve merkez web sayfası üzerinden hızlı ve etkin bir şekilde yapılması.

B) Gelişime Açık Yönlerimiz

- Alanına hâkim nitelikli idari personelin olmaması,
- Merkezde çalışan uzman personelin sayısının yetersiz oluşu

C) Fırsatlar

- Yeni bir birim olması itibarıyla büyümeye ve gelişmeye açık olması,
- Akademik ve idari personel istihdamına açık olması,
- Üniversitenin tüm birimleriyle kolaylıkla iletişim kurularak birlikte çalışmaya zemin hazırlayabilmesi,
- Öğrencilerin her kademede ve çok yönlü olarak (eğitsel, bireysel ve mesleki) ihtiyaçlarını belirleyip uygun destek mekanizmalarını devreye sokabilmesi,

D) Tehditler

- Merkezdeki idari personel ve uzman eksikliği nedeniyle işleyişte kopukluklar yaşanması ve arz-talep dengesinin sağlanamaması

E) İhtiyaçlar ve Beklentiler

- Merkez hizmet amaçları kapsamında faaliyetleri yürütecek nitelikli uzman personelin istihdam edilmesi,
- Teknolojik destek sağlanması

5. ÖNERİ VE TEDBİRLER

- Merkezin altyapı ve teknolojik desteğinin artırılması,
- Üniversite bazında ve yerelde yapılacak tanıtım çalışmaları için bütçe ayrılması,
- Uzman personel istihdamının sağlanması.