

**T.C.
TRABZON ÜNİVERSİTESİ**



**PSİKOLOJİK DANIŞMA VE REHBERLİK UYGULAMA VE
ARAŞTIRMA MERKEZİ
2021 YILI FAALİYET RAPORU**

1) GENEL BİLGİLER

A) Misyon ve Vizyon

B) Yasal Dayanak, Yetki, Görev ve Sorumluluklar

C) İdareye İlişkin Bilgiler

- 1) İletişim Bilgileri
- 2) Personel Yapısı
- 3) Fiziksel Alan
- 4) Teknolojik Kaynaklar
- 5) Diğer Hususlar

2) AMAÇ ve HEDEFLER

A) Amaç ve Hedefler

3) PERFORMANS BİLGİLERİ

A) Yapılan Faaliyetler

B) Yapılacak/Planlanan Faaliyetler

4) KURUMSAL DEĞERLENDİRME

A) Üstünlükler

B) Zayıflıklar

C) Fırsatlar

D) Tehditler

E) İhtiyaçlar ve Beklentiler

5) ÖNERİ VE TEDBİRLER

1. GENEL BİLGİLER

A) Misyon ve Vizyon

Trabzon Üniversitesi Psikolojik Danışma ve Rehberlik Uygulama ve Araştırma Merkezi; kuruluş amacı ve gerekçesi doğrultusunda misyon ve vizyonunu oluşturmuştur.

Birimimiz Misyonu:

Trabzon Üniversitesi Psikolojik Danışma ve Rehberlik Uygulama ve Araştırma Merkezi; eğitim ve seminerin yanı sıra bireysel ve grupla psikolojik danışma uygulamaları yoluyla Trabzon Üniversitesi öğrencilerinin ve personelinin zihinsel, duygusal, sosyal ve kariyer gelişimlerini desteklemek, kişisel ve sosyal sorunlarına çözüm üretmelerine yardımcı olmak, gelecekte karşılaşmaları muhtemel sorunlara yönelik “önleyici” faaliyetler gerçekleştirmek ve bunlarla birlikte rehberlik ve psikolojik danışmanlık alanında kuramsal ve uygulamalı araştırmalar yapmaktır.

Birimimiz Vizyonu:

Trabzon Üniversitesi Psikolojik Danışma ve Rehberlik Uygulama ve Araştırma Merkezi; bireysel ve toplumsal ihtiyaçlara duyarlı, bilimselliği esas alan bir tutum ile rehberlik ve psikolojik danışma alanındaki bilgi birikimine katkıda bulunmaktadır. Bu bağlamda; üniversitemiz bünyesinde ihtiyaç duyulan bireysel ve grupla psikolojik danışma hizmetleri ile önleyici ve mesleki rehberlik hizmetlerine cevap veren, ulusal ve uluslararası düzeyde tanınırlığı yüksek, etkin bir birim olmayı hedeflemektedir. Ayrıca Trabzon Üniversitesi bünyesindeki öğrenci ve personele psikolojik yardım hizmeti sunmakla birlikte kamu veya özel sektör kuruluşlarındaki bireylere yönelik de Psikolojik Danışma ve Rehberlik hizmeti sunmayı amaçlamaktadır. Trabzon Üniversitesi Psikolojik Danışma ve Rehberlik Uygulama ve Araştırma Merkezi olarak hedef kitlemizi üniversitemizin yanı sıra eğitim, sağlık, spor ve endüstri gibi alanlarda hizmet veren kurum ve kuruluşlardaki personel ve toplumda psikolojik yardım hizmeti almak isteyen birey ve aileler oluşturmaktadır.

B) Yasal Dayanak, Yetki, Görev ve Sorumluluklar

Trabzon Üniversitesi Psikolojik Danışma ve Rehberlik Uygulama ve Araştırma Merkezi (PDR Merkezi), 13 Kasım 2018 tarih ve 30594 sayılı resmî gazetede yayınlanan yönetmelik ile Trabzon Üniversitesi bünyesinde resmi bir birim olarak kurulmuştur.

Merkezin faaliyet alanları:

TRÜ Psikolojik Danışma ve Rehberlik Uygulama ve Araştırma Merkezi'nin yürüttüğü faaliyetler şu ana başlıklar altında toplanabilir:

- ***Bireye Yönelik Psikolojik Danışma Hizmetleri:*** İletişim problemleri, depresif duygu durum, kaygı, stres, yas ve kayıp, travma ve kriz, hayır diyememe, sigara ve madde kullanımı gibi problem durumlarına yönelik bireyle psikolojik danışma hizmetinin sağlanması
- ***Gruba Yönelik Psikolojik Danışma Hizmetleri:*** Stres yönetimi becerileri, öfke yönetimi becerileri, benlik saygısını geliştirme, yas ve kayıyla başa çıkma, travmayla başa çıkma, kaygıyla başa çıkma becerilerinin geliştirilmesi, sınav kaygısı, arkadaşlık becerilerinin geliştirilmesi, psikolojik sağlamlığı geliştirme, duyguların fark edilmesi ve ifade edilmesine yönelik grupla psikolojik danışma hizmetinin sağlanması
- ***Psiko-Eğitimsel Grup Çalışmaları:*** Atılganlık eğitimi, sosyal beceri eğitimi, iletişim becerilerinin geliştirilmesi, karar verme becerilerinin geliştirilmesi, sigara içmeyi bırakma, problemlili internet kullanımının azaltılması, etkili ve verimli ders çalışma, zaman yönetimi, ekip çalışması-liderlik ve motivasyon eğitimleri, çatışma yönetme ve uzlaşma konularında psiko-eğitimsel grup çalışmalarının yapılması
- ***Mesleki Rehberlik ve Kariyer Danışmanlığı:*** Mesleki gelişim sürecini etkileyen faktörler, meslek ve iş olanaklarını tanıma, kariyer seçeneklerinin belirlenmesi, kariyer kararı verme, kariyer gelişime katkı sağlayacak eğitim ve deneyim seçeneklerinin belirlenmesi
- ***Aile ve Çiftlere Yönelik Psikolojik Danışma:*** Aile Terapisi, Çift ve Evlilik Terapisi, Evlilik Öncesi Psikolojik Danışma, Çift İlişkisini Güçlendirme ve İletişim, Çiftlerle Yas Terapisi, Ailelerle Yas Terapisi
- ***Alandaki Çalışanlar ve Uzmanlara Yönelik Eğitimler:*** Gestalt Terapi, Bilişsel-Davranışçı Terapi, Oyun Terapisi, Çift ve Evlilik Terapisi, Travmaya Müdahale, Psikososyal Krizler ve Travmayı Önleme, Yas ve Kayıplarla Başa Çıkma, Psikodrama
- ***Psikolojik testler ve Psikometrik Değerlendirmeler:*** Kişilik, ilgi, yetenek ve tutumları belirlemeye yönelik çeşitli testlerin uygulanması

- **Araştırma Hizmetleri:** Öğrencilerin psikolojik yardım ihtiyaçlarının saptanması, Öğrencilerin yaşadıkları problemlerin saptanması, Öğrencilerin üniversiteye uyum düzeyinin belirlenmesi, Sunulan psikolojik yardım hizmetlerinin etkililiğinin ve sonuçlarının değerlendirilmesi, Sunulan psikolojik yardım hizmetlerine yönelik izleme çalışmalarının yapılması, Mezunların yöneldiği alanlar ve mesleklerin belirlenmesi, Öğrencilerin beklentilerinin araştırılması, Öğrencilerin başarı durumları ve başarı engellerinin incelenmesi ve Toplum ruh sağlığının korunmasına yardımcı olacak önleyici ve geliştirici çalışmaları belirlemeye yönelik araştırmaların yapılması

- **Sevk Hizmetleri:** Psikiyatrik desteğe ihtiyaç duyan bireyleri ilgili kurumlara ve birimlere yönlendirme

C) İdareye İlişkin Bilgiler

1. İletişim Bilgileri

Uygulama ve Araştırma Merkezinin	
Adı:	Trabzon Üniversitesi Psikolojik Danışma ve Rehberlik Uygulama ve Araştırma Merkezi
Adresi:	Trabzon Üniversitesi Kampüsü C Blok 1.Kat, 61335 Akçaabat / Trabzon
URL adresi:	http://pdr.trabzon.edu.tr/
E-posta adresi:	pdrmerkezi@trabzon.edu.tr
Telefon numarası:	0(462) 455 1284
Faks numarası:	0 (462) 455 2472

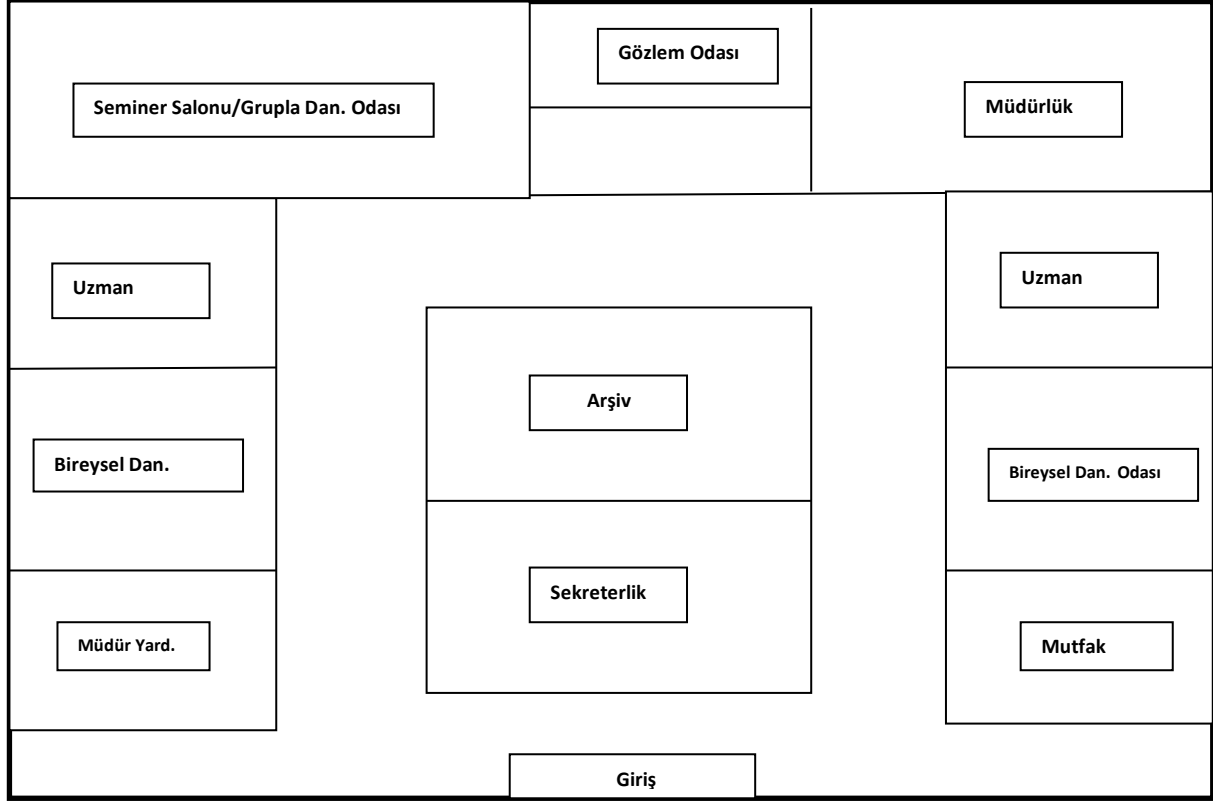
2. Personel Yapısı

Akademik Personel	Unvanı	Adı	Soyadı	Merkezdeki Görevi	Kadrosunun Bulunduğu Birim Adı
4 Personel	Doç. Dr.	Fatma	ALTUN KOBUL	Müdür	Fatih Eğitim Fakültesi/Eğitim Bilimleri Bölümü/PDR Anabilim Dalı
	Dr. Öğr. Ü.	Cansu	TOSUN	Müdür Yardımcısı	İİSB Fakültesi Psikoloji Bölümü
	Öğr. Gör. Dr.	Hanife	AYDIN	Uzman	Fatih Eğitim Fakültesi/Eğitim Bilimleri Bölümü/PDR Anabilim Dalı
	Öğr. Gör.	Burak	AYDIN	Uzman	Rektörlük
İdari Personel	Birimimizde görev yapan idari personel bulunmamaktadır.				

3. Fiziksel Alan

Toplamda 400m² merkez çalışmalarını yürütmek amacıyla kullanılan alan Trabzon Üniversitesi Kampüsünde C Blok 1.katta yer almakta olup planı aşağıdaki gibidir.

T.C.
TRABZON ÜNİVERSİTESİ
PSİKOLOJİK DANIŞMA VE REHBERLİK UYGULAMA VE ARAŞTIRMA MERKEZİ 2021 YILI



Şekil 1. PDR Merkezi Fiziksel Alanı

Birimimizin fiziksel alanına ilişkin sayısal veriler aşağıdaki tabloda verilmiştir.

	Sayısı (adet)	Alanı (m²)	Kullanıcı Sayısı (kişi)
Çalışma Odası (Uzman)	4		2
Çalışma Odası (İdari personel)	3		1
Seminer Salonu	1		4
Arşiv	1		4
Mutfak/Dinlenme Alanı	1		4

4. Teknolojik Kaynaklar

Birimimizde bulunan teknolojik kaynaklara ilişkin sayısal veriler, aşağıdaki tabloda verilmiştir.

Cinsi	İdari Amaçlı (Adet)	Eğitim Amaçlı (Adet)	Araştırma Amaçlı (Adet)
Bilgisayar (Masaüstü)	3	-	-
Bilgisayar (Dizüstü)	-	-	-
Yazıcı	1	-	-
Akıllı Tahta	-	1	-
Telefon Makinesi	5	-	-
Televizyon	-	1	-

2. AMAÇ VE HEDEFLER

A) Amaç ve Hedefler

PDR Merkezinin amacı; başta öğrenciler ve personelimiz olmak üzere Merkeze başvuran bütün bireylerin toplumsal uyum sağlamalarına, problemlerini çözmelerine, gizli güçlerini kullanmalarına ve geliştirmelerine yardımcı olmaktır.

Merkezin bu amaçlarına ulaşabilmesi için aşağıdaki çalışmaların yapılması hedeflenmektedir:

- a. Yapılan çalışmaların etkisini incelemek amacıyla ölçme ve değerlendirme tekniklerini kullanmak,
- b. Hedef kitlenin ihtiyacını belirlemek amacıyla araştırmalar yapmak,
- c. Hedef kitlenin ihtiyaçlarının ve sorunlarının giderilmesi için toplum kaynaklarını araştırmak ve bu kaynakların etkili bir biçimde kullanılmasını sağlamak, bu tür hizmetleri sunan kurum ve kuruluşlarla işbirliği yapmak,
- d. Merkezin çalışma alanında yapılmış her türlü bilimsel çalışmaları yayınlamak,
- e. İlgili alanlarda çalışan meslek elemanlarına, araştırmacılara ve öğrencilere uygulama alanı yaratmak ve danışmanlık yapmak,
- f. Bireysel ve grupla psikolojik yardım sağlamak,
- g. Eğitim ve gelişim programları düzenlemek,

3. PERFORMANS BİLGİLERİ

Merkezimizin gerçekleştirmiş olduğu faaliyetlere dayalı performans bilgisi, her etkinlik için ayrı ayrı olmak üzere ilgili tablolarda gösterilmiştir.

3.1. YAPILAN EĞİTİM-SEMİNER FAALİYETLERİ

Faaliyet Türü	Faaliyetin Amacı	Tarihi	Yapıldığı Yer	Hedef Kitle (Akademik personel, İdari personel, Üniversite öğrencisi, Diğer öğrenci, Diğer)	Katılımcı Sayısı (Kişi)	Süresi	Faaliyet İlişkin Materyaller (Fotoğraf, Afiş, Poster, Video, vb)
Bireye Yönelik Psikolojik Danışma (Yeni başvuran)	Psikolojik Destek	Ocak-Aralık 2021	PDR Merkezi	TRÜ Öğrencileri ve Personeli	72	864 seans	(Detaylar raporun devamında sunulmuştur)
Webinar	EMDR Nedir?	16 Aralık 2021	TRÜ Youtube Kanalı	TRÜ Öğrencileri ve Personeli	221	1 saat 13 dk	https://www.youtube.com/watch?v=C1viH2OibIQ http://pdr.trabzon.e
Webinar	COVID-19 Sürecinin Gençlerin Psikolojik Sağlıkları Üzerindeki Etkisi	29 Eylül 2021	TRÜ Youtube Kanalı	TRÜ Öğrencileri ve Personeli	255	53 dk	https://www.youtube.com/watch?v=vKpOJusOLb4 http://pdr.trabzon.edu.tr/tr/news-detail/covid-19-surecinin-

3.2. YAPILAN BİREYE YÖNELİK PSİKOLOJİK DANIŞMA ÇALIŞMALARI VERİLERİ

2021 yılı süresince öğrencilere ve personellere yönelik verilen bireysel psikolojik danışma görüşmelerinin sayısal verilerinin dağılımları verilecektir. 72 kişiye toplamda 360 seans (yaklaşık 360 saat) yapılmış olup bunların 48 seansı online, 312'si yüzyüze gerçekleştirilmiştir.

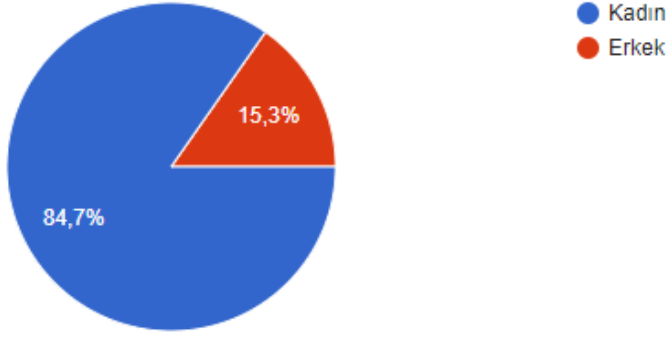
Aşağıda bireysel psikolojik danışmaya alınan bireylerin;

- Cinsiyet
- Yaş
- Öğrenci-Personel Durumu
- Üniversitede Kaçınıcı Yılıınız?
- Not Ortalamanız?
- Medeni Hal?
- Nerede ve Kiminle Yaşıyorsunuz?
- Daha önce psikolog veya psikolojik danışmana başvurduğunuz mu?
- Daha önce psikolog veya psikolojik danışmana gittiyseniz sonuç için değerlendirmeniz ne olur?
- Daha önce psikiyatristle görüştünüz mü?
- Psikiyatri ilacı kullandınız mı?
- PDR Merkezine Başvurma Nedeniniz?

VERİLER

Cinsiyet

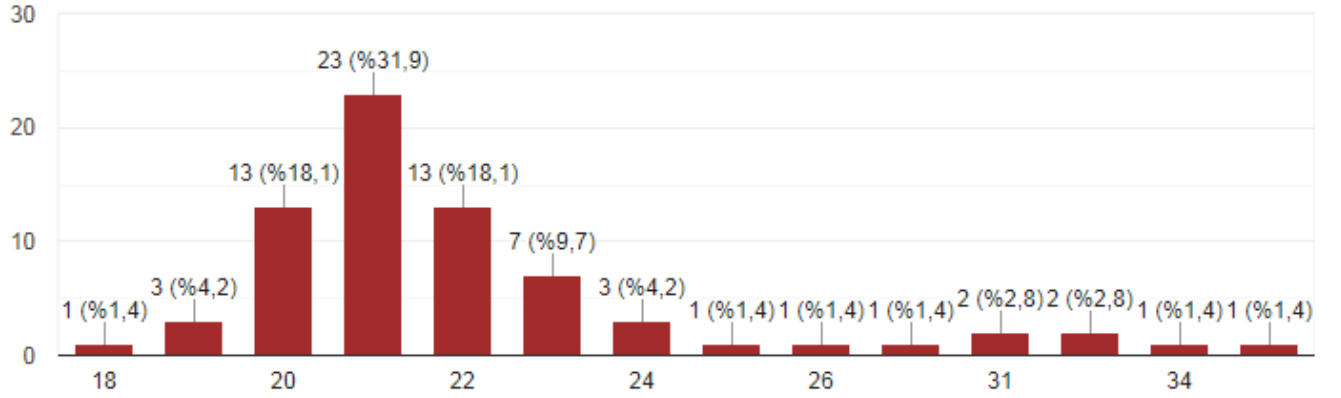
2021 yılında merkezimize ilk defa başvuru yapanların kayıtları incelendiğinde 61'inin kadın (%84,7), 11'inin (%15,3) ise erkek olduğu görülmüştür.



Grafik 1. Merkeze başvuranların cinsiyete göre dağılımı

Yaş

Yaş verileri incelendiğinde ise danışanların çoğunluğunun 20-22 yaşlarında olduğu (47 kişi %68) görülmektedir. Bununla birlikte 18-20 yaş aralığında (%5,6) ve 23 yaş üstü (%26,4) başvuranların oranlarının daha düşük düzeyde olduğu görülmektedir.

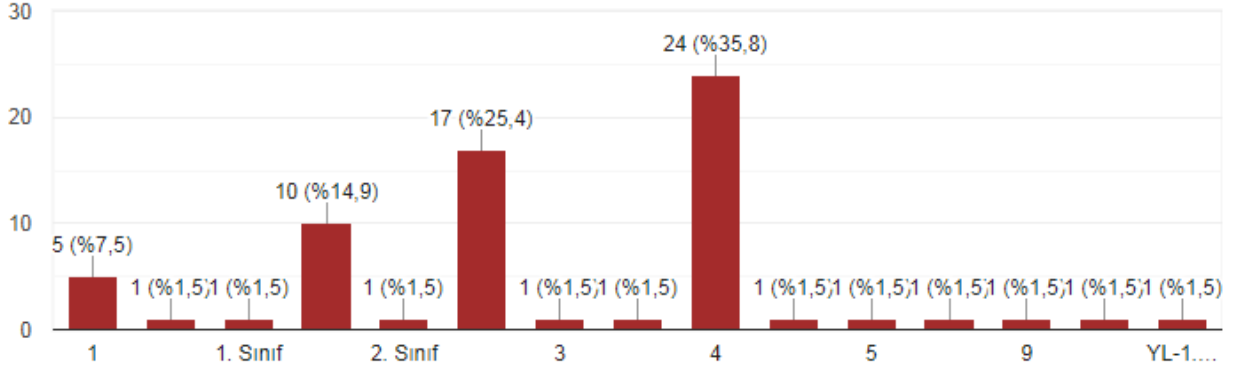


Grafik 2. Merkezimizden hizmet alan danışanların yaş dağılımları

Öğrenci veya Personel Olma Durumu

Merkezimize başvuranların 5'i personel (akademik /idari) 66'sı ise öğrenci olduğu görülmüştür. Öğrencilerin ise öğrenim gördükleri yıllara dair veriler Grafik 3'te sunulmuştur. Buna göre danışanların 24 yanıt verisi ile %35,8 ile dördüncü sınıf olduğu görülmüştür.

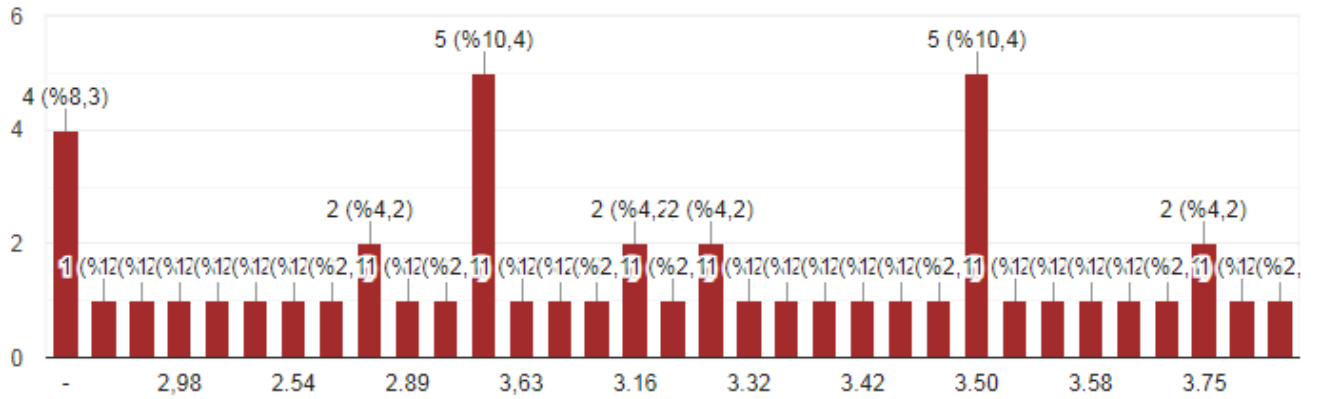
T.C.
TRABZON ÜNİVERSİTESİ
PSİKOLOJİK DANIŞMA VE REHBERLİK UYGULAMA VE ARAŞTIRMA MERKEZİ 2021 YILI



Grafik 3. Merkezimizden hizmet alan öğrencilerin öğrenim yılları

Not Ortalamanız?

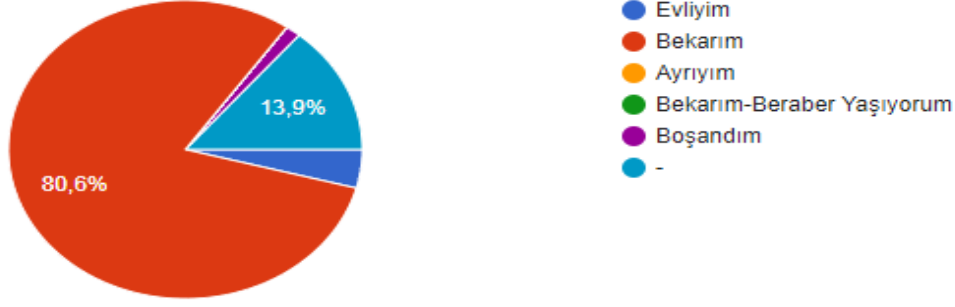
Danışanların not ortalamalarına dair verileri incelendiğimizde ise danışanların büyük çoğunluğunun not ortalamasının 3 ve 3,5 arasında toplandığı görülmüştür.



Grafik 4. Merkezimizden hizmet alan öğrencilerin akademik başarı dağılımı

Medeni Hal?

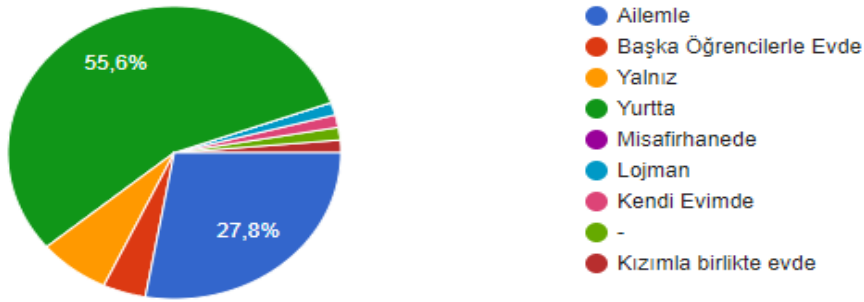
Merkezimize başvuran danışanların verileri incelendiğinde danışanların 58 yanıt verisi ile %80,6 gibi büyük bir çoğunluğun medeni halinin bekâr olduğu sonucuna ulaşılmıştır.



Grafik 5. Merkezimizden hizmet alan danışanların medeni durumu

Nerede ve Kiminle Yaşıyorsunuz?

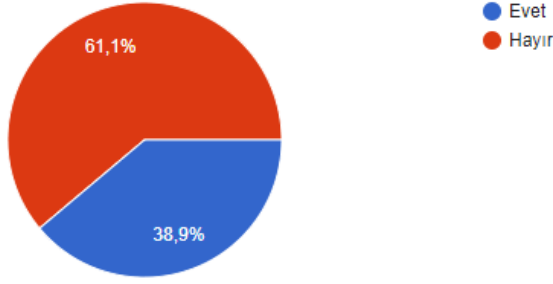
Kurumumuzdan yardım alan danışanların nerede ve kiminle yaşadıklarına dair bilgiler Grafik 6'da özetlenmiştir. Veriler incelendiğinde danışanların 4'ünün (%55,6) yurtlarda kaldıkları tespit edilirken 20'sinin (%27,8) diğerlerinin ise yalnız, arkadaşları ile birlikte seçeneklerini işaretledikleri görülmüştür.



Grafik 6. Merkezimizden hizmet alanların ikamet durumu

Daha önce psikolog veya psikolojik danışmana başvurduunuz mu?

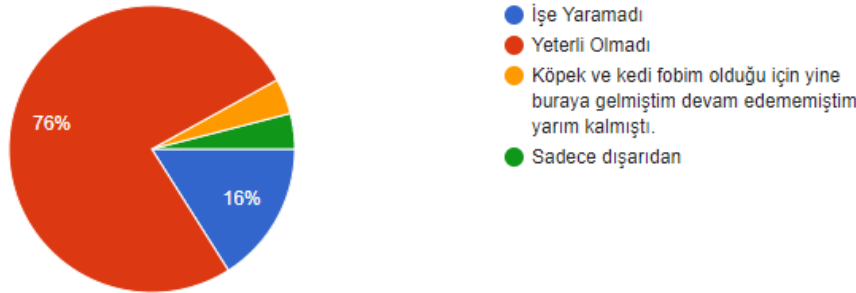
Merkeze başvuran kişilere daha önceki psikolojik yardım almaya dair sorular sorulmuş ve cevaplar Grafik 7'de özetlenmiştir. Elde edilen veriler incelendiğinde danışanların 44'ünün (%61,1) daha önce profesyonel psikolojik yardım alma talebinde bulunduğu, 28'inin (%38,9) ise daha önce böyle bir yardım talebinde bulunmadığı saptanmıştır.



Grafik 7. Daha önce psikolojik yardım aldınız mı? Sorusuna verilen yanıtlar

Daha önce psikolog veya psikolojik danışmana gittiyseniz sonuç için değerlendirmeniz ne olur?

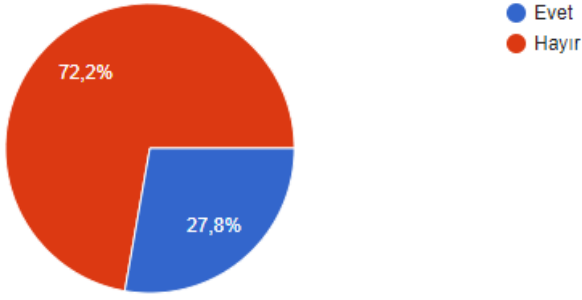
Daha önce psikolojik yardım aldığını söyleyen danışanlarımızın bizden önceki psikolojik yardım alma deneyimleri ile ilgili değerlendirmeleri aşağıda sunulmuştur. Buna göre %76'sı daha önce aldıkları yardımı yeterli olmadığı görüşünde iken %16'sı işe yaramadı olarak değerlendirmiştir. Çok az bir kısmı ise kendisinin devam edememe ve görüşmelerin yetersizliği gibi konulara dikkat çekmiştir.



Grafik 8. Merkezimize gelmeden önce alınan psikolojik yardım hakkındaki görüşler

Daha önce psikiyatristle görüştünüz mü?

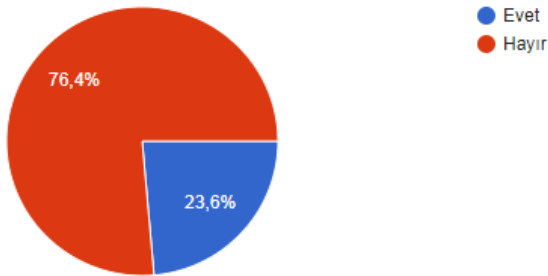
Merkezimize başvuran danışanlarımıza yönelttiğimiz psikiyatristle görüşme deneyimlerine dair soruya ise verilen yanıtlar incelendiğinde danışanların daha önceki psikolojik yardım alma durumlarına ilişkin veriler 55 yanıt verisi ile %72,2 hayır cevabı iken, 17 yanıt verisi ile %27,8 yüzdeliğiyle evet cevabını verdiği görüldü.



Grafik 9. Merkezimize başvuranların daha önceki psikiyatri geçmişleri

Psikiyatrik ilaç kullandınız mı?

Danışanlarımızın psikiyatrik ilaç kullanma durumlarına dair soruya verilen cevaplar incelendiğinde danışanların daha önceki psikolojik yardım alma durumlarına ilişkin yüzdeler 55 yanıt verisi ile %76,4 hayır iken, 17 yanıt verisi ile %23,6 evet cevabını verdiği ulaşıldı.

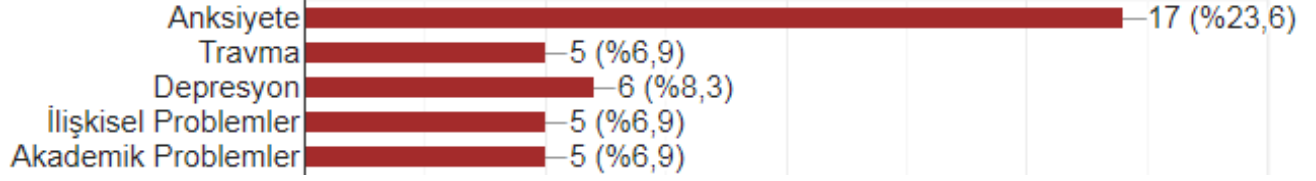


Grafik 10. Merkezimize başvuru öncesindeki yardım süreçlerinde psikiyatrik ilaç kullanma durumları

PDR Merkezine Başvurma Nedeniniz?

Merkezimize başvuran danışanlarımıza başvuru formunda psikolojik yardım alma nedenlerini sorduğumuzda elde ettiğimiz cevapları incelediğimizde danışanlarımız 38 yanıt verisi ile %52,6 ile gelme sebeplerini kategori olarak seçmiştir. Bunların %23,6'sı anksiyete; %8,3'ü depresyon, %6,9'u travma, %6,9'u ilişkisel problemler ve %6,9'u ise akademik problemler olduğu görülmüştür. Başvuru formunu dolduran danışanlarımızın 48'i (%47,4) başvurma nedenini açıklamamış ve problemlerini "diğer" seçeneği kapsamında işaretlemiştir.

T.C.
TRABZON ÜNİVERSİTESİ
PSİKOLOJİK DANIŞMA VE REHBERLİK UYGULAMA VE ARAŞTIRMA MERKEZİ 2021 YILI



Grafik 11. Merkezimize başvuru nedenleri

3.3. YAPILACAK /PLANLANAN FAALİYETLER

Faaliyet Türü	Faaliyetin Amacı	Tarihi	Yapılacağı Yer	Hedef Kitle (Akademik personel, İdari personel, Üniversite öğrencisi, Diğer)	Katılımcı Sayısı (Kişi)	Saati	Faaliyet İlişkin Materyaller (Fotoğraf, Afiş, Poster, Video, vb)
BAP Proje	Araştırma	2022	Trabzon Üniversitesi	Üniversite Öğrencileri			PDR Merkezinin web sitesine eklenecektir
TÜBİTAK Proje	Eğitime Katkı	2022	Trabzon Üniversitesi/PDR UAM	PDR Lisans ve Lisansüstü öğrencileri			PDR Merkezinin web sitesine eklenecektir
Seminer	Eğitim	2022	Gümüşhane Milli Eğitim Müdürlüğü				PDR Merkezinin web sitesine eklenecektir
Seminer	Eğitim	2022	Gümüşhane Milli Eğitim Müdürlüğü				PDR Merkezinin web sitesine eklenecektir
Bireysel Danışma Uygulamaları	Psikolojik Destek	2021 yılı içerisinde	PDR Merkezi	TRÜ Öğrencileri ve Personeli	-	Başvuru sayısına göre belirlenec	
Grupla Danışma Uygulamaları	Psikolojik Destek	2021 yılı içerisinde	PDR Merkezi	TRÜ Öğrencileri	-	Başvuru sayısına göre belirlenec	

PSİKOLOJİK DANIŞMA VE REHBERLİK UYGULAMA VE ARAŞTIRMA MERKEZİ 2021 YILI
3. İHTİYAÇLAR

	SAYISI	TÜRÜ/VASFI
Personel (Akademik)	2	Uzman
Personel (İdari)	1	Sekreter
Teknolojik Kaynaklar (Bilgisayar)	3	Dizüstü Bilgisayar
Teknolojik Kaynaklar (Bilgisayar)	1	Masaüstü
Teknolojik Kaynaklar (Yazıcı, Tarayıcı, Fotokopi Makinesi, vb.)	1	Çok Fonksiyonlu Yazıcı
Teknolojik Kaynak (Hizmet ve Alt Yapı alımı)	1	Randevu Bilgilendirme Sistemi
Kırtasiye (Danışma Kayıt Defterleri)	100	Merkeze Özel Hazırlanmış A4 Boyutunda Spiralli

PSİKOLOJİK DANIŞMA VE REHBERLİK UYGULAMA VE ARAŞTIRMA MERKEZİ 2021 YILI
4. KURUMSAL DEĞERLENDİRME

A) Üstünlüklerimiz

- Personel ve öğrencilere psikolojik destek sağlanması,
- Personel ve öğrencilerimize kolaylıkla ulaşılabilir imkânı, aynı zamanda ulaşılabilir olma
- Üniversitenin diğer birimleriyle iş birliği halinde çalışmaya açık olunması,
- Bölgedeki diğer paydaşlarla iş birliği halinde çalışmaya açık olunması,
- Online Danışma imkanı ile kampüs dışındaki öğrencilere ulaşılabilmesi
- Hedef kitleye yapılan bilgilendirme ve duyuruların kurumsal e-posta ve merkez web sayfası üzerinden hızlı ve etkin bir şekilde yapılması.

B) Gelişime Açık Yönlerimiz

- Alanına hâkim nitelikli idari personelin olmaması,
- Merkezde çalışan uzman personelin sayısının yetersiz oluşu

C) Fırsatlar

- Yeni bir birim olması itibarıyla büyümeye ve gelişmeye açık olması,
- Akademik ve idari personel istihdamına açık olması,
- Üniversitenin tüm birimleriyle kolaylıkla iletişim kurularak birlikte çalışmaya zemin hazırlayabilmesi,
- Öğrencilerin her kademedeki ve çok yönlü olarak (eğitsel, bireysel ve mesleki) ihtiyaçlarını belirleyip uygun destek mekanizmalarını devreye sokabilmesi,

D) Tehditler

- Merkezdeki idari personel ve uzman eksikliği nedeniyle işleyişte kopukluklar yaşanması ve arz-talep dengesinin sağlanamaması

E) İhtiyaçlar ve Beklentiler

- Merkez hizmet amaçları kapsamında faaliyetleri yürütecek nitelikli uzman personelin istihdam edilmesi,
- Teknolojik destek sağlanması
- Randevu takip sisteminin oluşturulması (SMS mesajı olarak danışanlara gönderilebilecek)

5. ÖNERİ VE TEDBİRLER

- Merkezin altyapı ve teknolojik desteğinin artırılması,
- Üniversite bazında ve yerelde yapılacak tanıtım çalışmaları için bütçe ayrılması,
- Uzman personel istihdamının sağlanması.